



Association loi 1901
Soutien à la parentalité

Protocole de réouverture

Le Phare de L'îlot

Date de réouverture : 7 septembre 2020.

➤ Principes d'accueil des familles :

Conditions de santé des professionnels :

Avant de venir au Phare de L'îlot les accueillants, et le jeune en service civique doivent s'assurer de remplir les conditions suivantes :

***J'atteste** ne pas présenter de symptômes évocateurs du Covid19 : Fièvre, Symptômes respiratoires (toux, gêne respiratoire au repos et/ou à l'effort), Syndrome pseudo-grippal (maux de tête, douleurs musculaires, ...), fatigue d'installation brutale, sensation de malaise généralisé (Symptômes digestifs : diarrhées, nausées, vomissements...), disparition ou altération du goût et/ou de l'odorat, manifestations cutanées des extrémités à type d'engelure.*

***Atteste** ne pas avoir présenté l'un de ces symptômes dans les 15 derniers jours.*

***Atteste** ne pas avoir été diagnostiqué Covid-19 dans les 15 derniers jours (test nasal et/ou sanguin).*

***Atteste** ne pas avoir été, à ma connaissance, en contact étroit et/ou prolongé dans les 15 derniers jours avec une personne malade suspecte ou confirmée Covid-19.*

***Atteste** ne pas avoir pris dans les 12h un traitement antipyrétique (médicament agissant contre la fièvre : paracétamol, aspirine, etc.)*

***M'engage** à porter un masque sans interruption.*

***Reconnait** avoir été informé du risque de contamination de l'environnement et ainsi m'engage à éviter d'entrer en contact avec les surfaces et le matériel autre que le mien ou celui prêté par la salle.*

***M'engage** à placer mes affaires personnelles, dans mon espace alloué.*

***M'engage** à m'abstenir de tout contact physique de façon à limiter le risque de transmission (dans le cas d'un porteur asymptomatique ou en phase d'incubation).*

***M'engage** à informer Le Phare de L'îlot par tous moyens notamment en envoyant un mail à gestiondelif@gmail.com de mon état de santé si celui-ci se dégradait.*

Conditions pour que l'enfant et sa famille soient accueillis :

Avant de se rendre au lieu d'accueil Le Phare de L'îlot, les parents sont invités à être attentifs à l'apparition de symptômes tels que : fièvre, toux, difficultés respiratoires, altération de l'état général et/ou signes digestifs (diarrhée et/ou vomissements), éruptions cutanées.

Ils prennent systématiquement la température de leur(s) enfant(s) avant de venir.

- Si l'enfant a de la fièvre (température > 38°), les parents doivent le garder à domicile.
- Informer immédiatement de l'apparition de symptômes chez l'enfant, ou au sein de son foyer.

A contacter en cas de suspicion ou de COVID avéré :

Envoyer un mail à gestiondelif@gmail.com en indiquant votre numéro de téléphone pour pouvoir être recontacté rapidement.

Organisation de l'accueil

- Ne pas venir avec son enfant : s'il présente des symptômes du Covid-19; en attente, d'une consultation auprès d'un médecin, ou des résultats d'un test de dépistage RT-PCR.
- Ne pas venir avec son enfant si un membre du foyer présente des symptômes du Covid-19.
- Ne pas venir avec son enfant s'il est testé positif au Covid-19, jusqu'à ce qu'un nouveau test vienne confirmer que tout risque est écarté.

Jours et horaires d'ouverture : habituels

Tracing en cas de COVID avéré :

Afin de pouvoir faire le tracing en cas de COVID avéré, à chaque séance, il est demandé aux familles de mettre le prénom de l'enfant ainsi que leur numéro de téléphone dans une enveloppe qui sera gardée fermée par le service pendant 3 semaines.

L'enveloppe sera jetée à ce terme sans avoir été ouverte. Elle ne sera ouverte que si un cas nous est déclaré afin de prévenir les familles qui auront été en cas avec celui-ci.

➤ Déroulement d'un accueil type :

Arrivée des accueillants :

- Mettre son masque. Le masque est à changer toutes les 4h max.
- Se déchausser dans le hall. Se munir d'une paire de chaussettes spécifiques pour lieu.
- Se laver les mains.
- Mettre ses affaires personnelles dans la salle attenante, garder un espace éloigné avec celles des autres.
- Ouvrir les volets
- Remettre des sacs poubelles dans les poubelles.
- Vérifier le matériel à l'accueil (gels, mouchoirs, masques) + dans les sanitaires (gel / savon, essuie mains).
- Remettre en place les jeux nettoyés la fois précédente ainsi que le tapis propre de l'espace bébé.
- Nettoyage des sanitaires et des poignées de portes.
-

- Aérer les locaux régulièrement, entre 10 et 15 mn 3x /jr minimum
- Nettoyage et désinfection des sols et grandes surfaces 1x /jr
- Nettoyage et désinfection min 1 x /jour, en particulier, cuvettes des toilettes, pots individuels, plans de change, poignées de portes, tables, chaises et toutes les petites surfaces fréquemment touchées...
- Un accueillant lance le café + eau chaude + plateau (tasses, sucre, cuillères, sachets de thé sur table large)

Accueil des familles : le nombre de personnes simultanément présentes dans la structure est limité à 16, accueillantes incluses.

Les arrivées et les départs des familles sont échelonnés autant que possible pour éviter les regroupements de parents.

Salutations et présentations de chacun dans le hall.

Explications et indications des gestes et règles de protection.

Les parents devront appliquer des gestes barrières simples, pour protéger les enfants, les professionnels et eux même.

- Les parents doivent arriver avec un masque grand public. S'ils n'en ont pas, LIF met à leur disposition des masques jetables (de manière exceptionnelle et occasionnelle)
 - Se déchausser dans le hall (Se munir de chaussettes spécifiques pour le lieu)
 - La famille est invitée à passer aux sanitaires se laver les mains (enfants et parents) ou à utiliser le gel hydroalcoolique.
 - L'accueillant rappelle les gestes protecteurs (support affiche visuelle).
 - Du gel hydroalcoolique est à disposition dans la salle pendant toute la durée de l'accueil.
 - Les parents remplissent le coupon pour permettre le traçage en cas de COVID.

Les parents sont invités à mettre dans un panier les jeux qui ont été touchés ou portés à la bouche par leur enfant, après utilisation.

Temps de « café » :

- LIF offre café, thé et infusion.
- Les boissons sont servies par les accueillants.
- Les familles apportent si elles le souhaitent des aliments, uniquement sous emballage individuel (non cuisinés à la maison). **Chacun apporte sa propre tasse ou mug Je ne vois pas ça utile car la vaisselle est faite à chaque fois. Des parents vont oublier et donc ne pourront pas boire.**

➤ Dans les sanitaires :

=> Affichage d'un support visuel « technique du lavage des mains ».

Le lavage des mains - Comment ?

LAVER LES MAINS AU SAVON ET A L'EAU LORSQU'ELLES SONT VISIBLEMENT SOUILLEES
SINON, UTILISER LA FRICTION HYDRO-ALCOOLIQUE POUR L'HYGIENE DES MAINS !



Durée de la procédure : 40-60 secondes



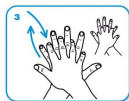
0 Mouiller les mains abondamment



1 Appliquer suffisamment de savon pour recouvrir toutes les surfaces des mains et frictionner.



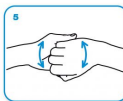
2 Paume contre paume par mouvement de rotation,



3 le dos de la main gauche avec un mouvement d'avant en arrière exercé par la paume droite, et vice versa,



4 les espaces interdigitaux paume contre paume, doigts entrelacés, en exerçant un mouvement d'avant en arrière,



5 les dos des doigts en les tenant dans la paume des mains opposées avec un mouvement d'aller-retour latéral,



6 le pouce de la main gauche par rotation dans la paume refermée de la main droite, et vice versa,



7 la pulpe des doigts de la main droite par rotation contre la paume de la main gauche, et vice versa,



8 Rincer les mains à l'eau,



9 sécher soigneusement les mains avec une serviette à usage unique,



10 fermer le robinet à l'aide de la serviette.



11 Les mains sont prêtes pour le soin.

WORLD ALLIANCE
PATIENT SAFETY

L'OMS remercie les Hôpitaux Universitaires de Genève (HUG), en particulier les collaborateurs du service de Prévention et Contrôle de l'Infection, pour leur participation active au développement de ce matériel.
© 2020 OMS, version 1

Organisation
mondiale de la Santé

Tous les publications ont été produites par l'OMS pour servir les relations continues dans la pratique publique. Toutefois, le document est diffusé sans garantie, explicite ou implicite, d'aucune sorte. L'Organisation et l'auteur des documents ne sont pas responsables de l'usage qui en sera fait.

➤ Fermeture :

- Nettoyage/désinfection : jeux, mobilier.
- Les jeux restent à sécher à l'air libre.
- Emporter à laver le tapis des bébés.
- Vider et sortir les poubelles.
- Fermer les rideaux.
- Sorties.

➤ Que faire face à l'apparition de symptômes du Covid-19 ?

- En cas d'apparition de symptômes évoquant un Covid-19 à domicile, les familles s'engagent à ne pas fréquenter la structure et à en informer ses responsables par tous moyens, le plus rapidement possible. Une affichette est apposée à l'entrée de la structure pour le rappeler.
- En cas d'apparition de symptômes évoquant un Covid-19 au sein de la structure, la personne et son parent ou son enfant, doivent être isolés autant que possible.
- Les personnes présentant des symptômes pendant un accueil sont invitées à quitter le phare de L'îlot et à contacter le médecin assurant habituellement leur suivi médical. En cas d'urgence, si la personne présente des difficultés respiratoires, contacter **le 15**.

➤ Les gestes barrières mis en place :

Les mesures barrières et de nettoyage jouent un rôle essentiel dans la prévention des maladies infectieuses (et notamment du COVID-19) en permettant de réduire les sources de contamination et leur transmission. L'application de ces mesures est particulièrement importante.

Ces mesures doivent être appliquées chaque jour, même en dehors d'infection déclarée. Elles concernent locaux, matériel, linge, alimentation et hygiène individuelle. Elles s'appliquent aux enfants et aux professionnels.

Une distance « physique » raisonnable, avec port du masque pour les adultes.

Association loi 1901 - Administration : gestiondelif@gmail.com - Location vélos : contact@ilot-familles.com/07 60 22 74 81
www.ilot-familles.com - Siège social : 42, rue des Renardières 44100 Nantes - N° SIRET 523 813 129 00039 - Code APE 8899



Lavage des mains pour tous (enfants, parents et professionnels) avec du savon pendant 30 secondes et séchage avec du papier à usage unique autant que possible avant et après chaque accueil.

Association loi 1901 - Administration : gestiondelif@gmail.com - Location vélos : contact@ilot-familles.com/07 60 22 74 81
www.ilot-familles.com - Siège social : 42, rue des Renardières 44100 Nantes - N° SIRET 523 813 129 00039 - Code APE 8899

